

Téma: Vlastnosti paliv: charakteristické vlastnosti popelovin

Studijní obor: B3S-P/B-STI Základy strojního inženýrství

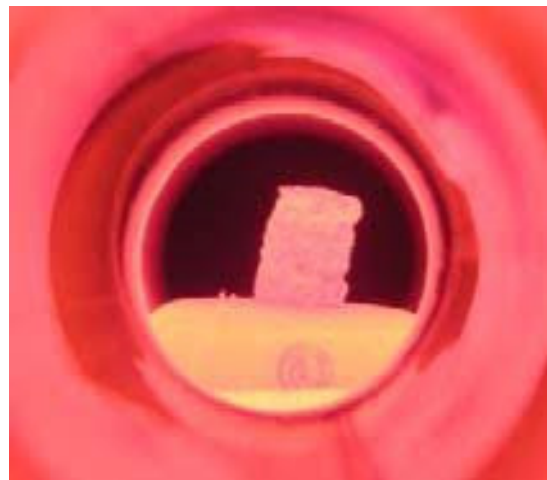
Charakteristika problému:

Jedním ze současných trendů užití obnovitelných zdrojů je hledání využití odpadní a alternativní biomasy a odpadů. Jedním ze základních omezení využití tuhých alternativních paliv pro spalování, jsou vlastnosti popelovin, které mohou tvořit nežádoucí nánosy na zařízeních. Aby nedocházelo ke spékání popelovin a tvorbě nesanadno odstranitelných úsad, je třeba znát teploty, kdy k těmto jevům může docházet.

Cílem práce je zpracování dosavadních postupů pro určování charakteristických teplot popelovin a experimentální ověření takovýchto postupů na vybraných palivech.

Cíle práce:

- zpracování postupů určování charakteristických teplot popelovin tuhých paliv
- laboratorní určení množství popelovin a charakteristických teplot popelovin pro vybraná tuhá paliva



vedoucí práce: doc. Ing. Marek Baláš, Ph.D.

e-mail: marek.balas@vutbr.cz
